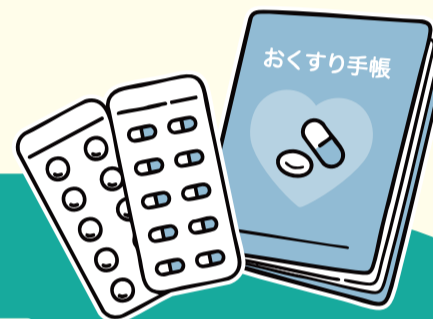


お知らせ

# 一般名処方加算

## 施設基準のお知らせ

2024年6月より当院の処方箋が「銘柄名処方」から「一般名処方」に変わりました。当院では後発医薬品の使用を促進するとともに、医薬品の安定供給に向けた取り組みを実施しています。



## 一般名処方って何？

### 一般名処方とは??

お薬の「商品名」ではなく「有効成分」を処方箋に記載することです。有効成分が同一である医薬品が複数あれば、先発医薬品でも後発医薬品でも薬剤師と相談して患者さんが選ぶことができます。

#### ● 一般名の記載方法

【般】+「一般名」+「剤形」+「含量」

※後発医薬品は先発医薬品よりも低価格のため患者さんの医療費負担の軽減や医療保険財政の節減に繋がります。

処方箋 (この処方箋は、どの保険薬局でも有効です。)	
公費負担者番号	保険者番号
公費負担者の受給者番号	保険医療機関の所在地及び名称
氏名	電話番号
生年月日	性別
区分	薬剤師
交付年月日	令和 年 月 日
処方内容	〇〇〇錠 10mg 1錠 分1 就寝前 7日分
薬剤師署名	〇〇〇 〇〇

商品名で記載



処方箋 (この処方箋は、どの保険薬局でも有効です。)	
公費負担者番号	保険者番号
公費負担者の受給者番号	保険医療機関の所在地及び名称
氏名	電話番号
生年月日	性別
区分	薬剤師
交付年月日	令和 年 月 日
処方内容	【般】〇〇〇錠 10mg 1錠 分1 就寝前 7日分
薬剤師署名	〇〇〇 〇〇

一般名で記載

※後発医薬品の流通状況に応じて他メーカーの医薬品をご用意させて頂く場合があります。

ご不明な点などございましたら、1F 薬局 薬剤師までお尋ね下さい。