

# 福岡和白病院の概要

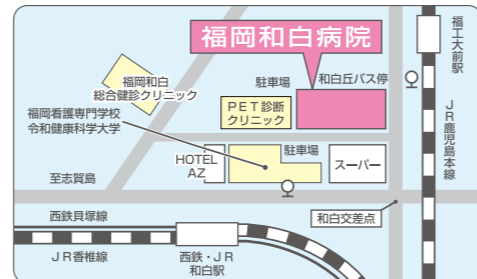
開設	1987年(昭和62年)7月1日	現況	新規入院患者数:年8,548人
院長	益田 宗孝		救急搬入患者数:年6,095件(約16.7件/日)
看護部長	早川 明美		術件数:年3,212件
診療科目	内科・糖尿病内科・消化器内科・呼吸器内科・脳神経内科・循環器内科・腎臓内科・心血管外科・外科・乳腺外科・呼吸器外科・整形外科・形成外科・脊椎脊椎外科・皮膚科・美容皮膚科・脳神経外科・泌尿器外科・眼科・婦人科・総合診療救急科・放射線科・麻酔科・病理診断科・リハビリテーション科・リウマチ関節症センター・人工透析センター・外来化学療法センター		来患者数:月平均12,431人
			入院患者の平均在院日数:約13.3日

令和3年度

病床数	369床(急性期343床、回復期26床)
職員数	1,129名(看護職員 538名)令和4年4月現在
看護基準	一般病棟 看護師配置 7対1看護 ICU 看護師配置 2対1看護 HCU 看護師配置 4対1看護 回復期病棟 看護師配置 13対1看護
看護体制	固定チームナーシング



## ACCESS



**お車でご来院の方**  
 ●福岡空港から車で約30分

**電車でご来院の方**  
 ●JR 鹿児島本線 / 福工大前駅下車: 徒歩約15分  
 ●JR 香椎線 / 和白駅下車: 徒歩約10分  
 ●西鉄電車貝塚線 / 和白駅下車: 徒歩約10分

**バスでご来院の方**  
 ●西鉄バス / 和白丘バス停下車: 徒歩約3分

遠方よりご来院の方はすぐ近くにAZホテルがごございます。【電話 092-605-3301】

社会医療法人財団 池友会  
**福岡和白病院**

災害拠点病院 開放型病院 地域医療支援病院 救急告示病院  
 基幹型臨床研修指定病院 日本医療機能評価機構認定病院  
 地域がん診療連携拠点病院 福岡県DMAT指定医療機関

〒811-0213  
 福岡県福岡市東区和白丘2丁目2番75号

お問い合わせ TEL.092-608-0001 FAX.092-607-3051

# 看護師募集要項

Nurse recruitment guidance



# すべては 命を守るのために

福岡和白病院は、「充実した教育体制」と職員  
1人1人を大切に育て支えあう明るい環境を整えています。

「看護」は患者さまに寄り添うことから始まります。  
患者さまに何が必要かを絶えず考え行動することが私たちの仕事です。  
私たちは、専門職業人として知識・技術、心を磨いて「質の高い看護」を提供していきます。  
私たちは、良い医療・看護を提供するためには何よりも  
教育が大切と考え、病院全体で「教育」に取り組んでいます。  
私たちは、「患者さまに満足して頂ける病院」であるために、  
職員1人1人が意欲を持ち、満足して働ける職場環境を整えていきます。

皆さん、私たちと一緒に  
“看護師人生の第一歩”を  
踏み出してみませんか？

看護部長 早川 明美



## Contents

- 1-4 病院理念について/看護部長紹介
- 5-6 看護部集合研修
- 7-8 看護部教育システム
- 9-10 スペシャリストたちからのメッセージ
- 11-12 プリセプター制度/入職者出身校
- 13-14 関連病院一覧
- 15-16 福利厚生/寮紹介
- 17-18 処遇待遇/募集要項



# 共に前へ!

## 病院理念

手には**技術** 頭には**知識** 患者様には**愛**を

## 病院基本方針

### 1. 高度医療

学問的に高い水準の医療を提供します。  
そのために必要な施設・設備の整備拡充に努めます。

### 2. チーム医療

患者さまの目線に立った安全で安心できるチーム医療を提供すべく、  
急性期医療から、早期リハビリ、退院支援までニーズに沿った医療を提供します。

### 3. 地域医療

いつでもだれでも安心して利用できる、救急医療に重点を置いた地域の  
中核病院を目指し、地域の医療施設・福祉施設と密接な連携を推進します。

## 看護部理念

確かな**知識と技術** 豊かな**感性**

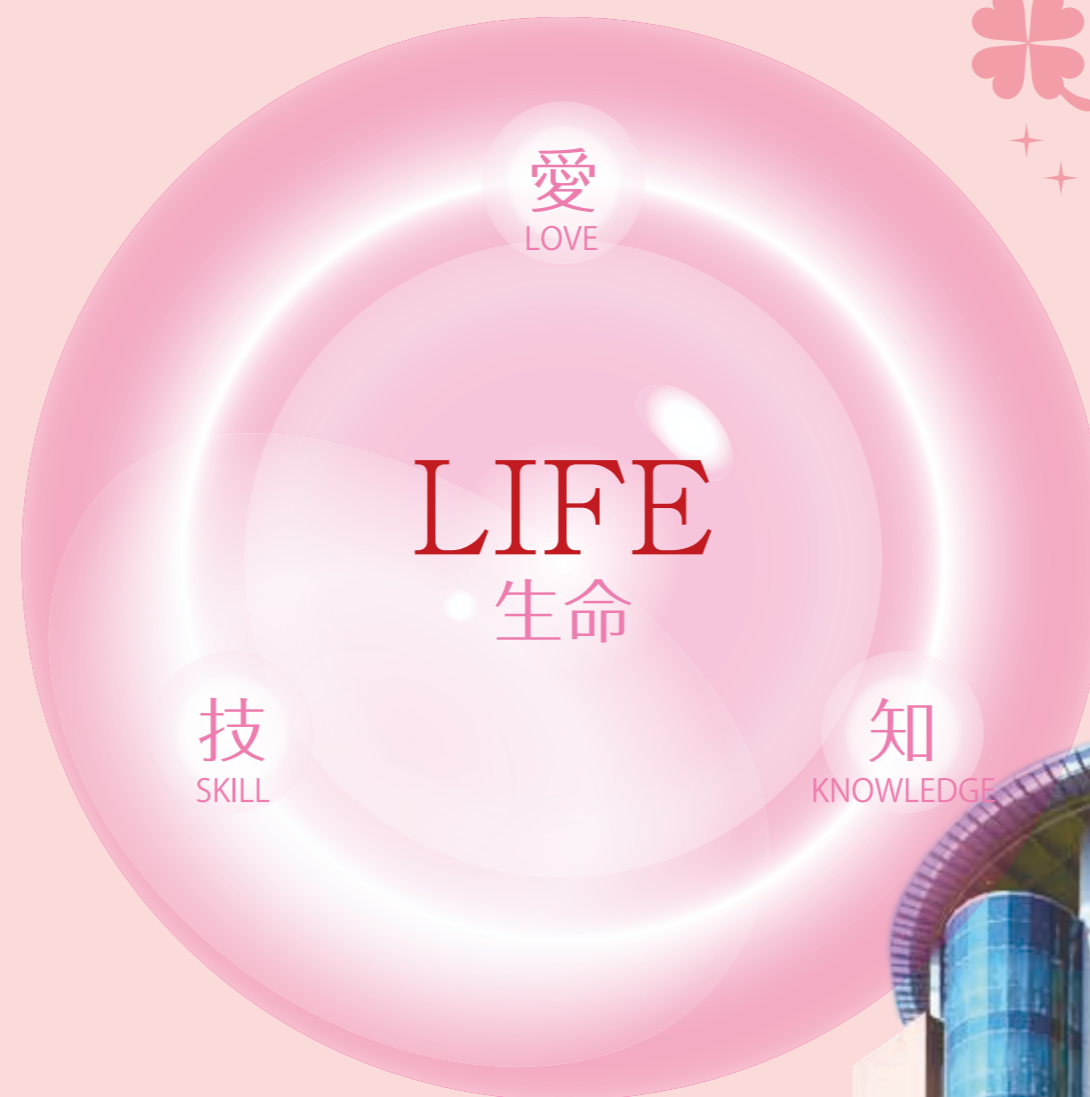
## 看護部基本方針

看護に携わる私たちが常に心がけているのは、  
「患者さまの気持ち」を忘れないようにすること。  
心が通い合う看護を心がけつつ、  
日々全力を尽くして看護にあたります。



## Hospital opens history

当院は昭和62年7月に開設。現在369床、24時間、365日  
救急体制の病院として、日々躍進を続けています。



# 看護部集合研修

Work With us

新人研修プログラムは、  
**新人看護研修ガイドライン**  
に準じて研修プログラムを実施しています。

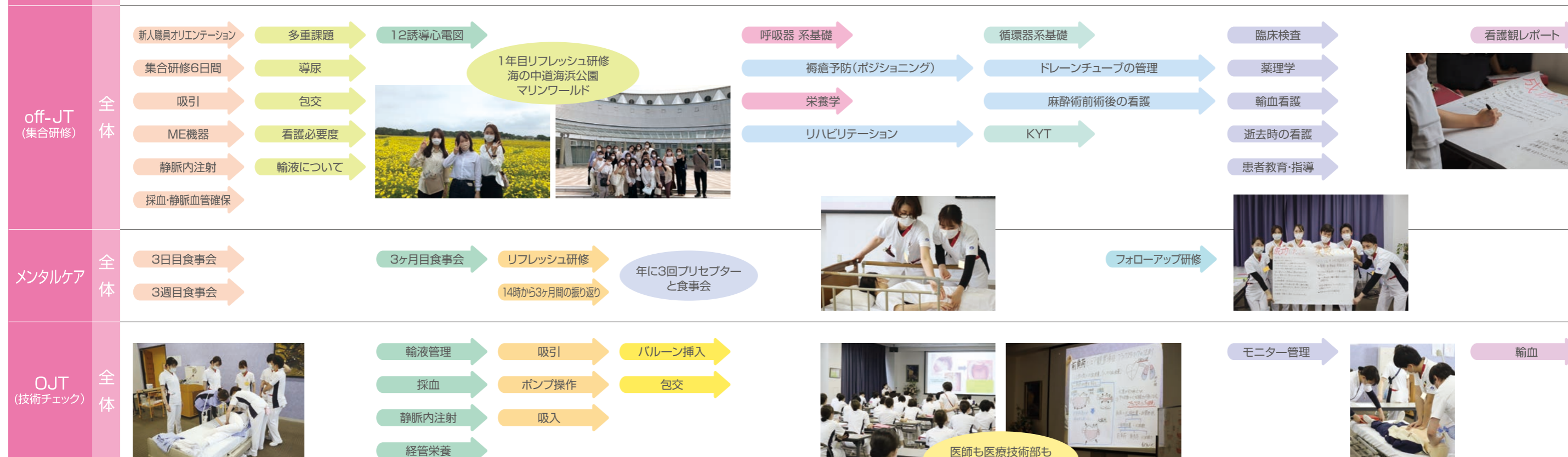
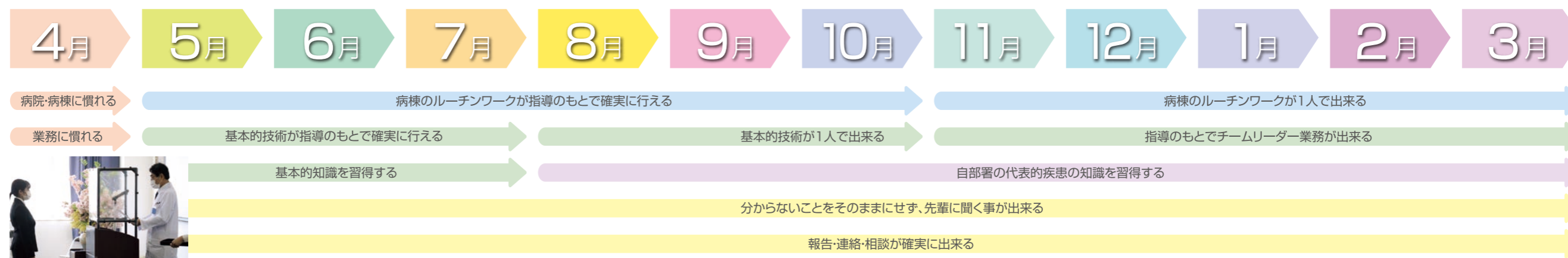


**令和健康科学大学のシミュレーション室で研修が出来ます！**

令和4年度に開校した令和健康科学大学のシミュレーション室を借用して臨床に近い環境で研修をしています。



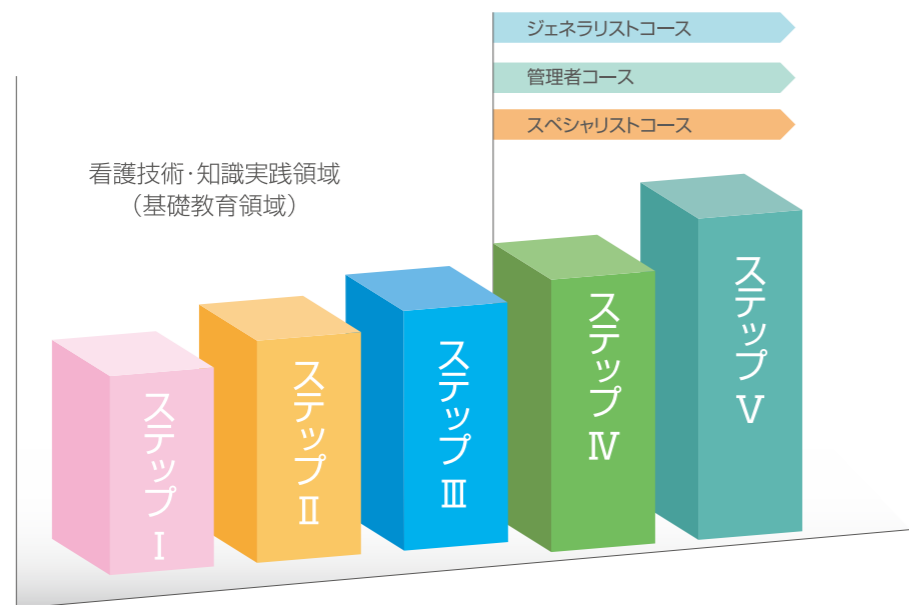
看護部は看護の専門性を活かし、看護ケアの継続性、個別性、セルフケア能力の向上を基本コンセプトとし、患者さまの生活の質(Quality of Life)の向上を目指して努力しています。



# 看護教育システム

「質の高い医療には何よりも教育が大事」だから、病院一丸となって看護師教育します!!

Work With us



看護技術・知識実践領域  
(基礎教育領域)

## ステップⅠ 卒後1~2年目(卒後3ヶ月は新人)

- 1.指導・教育のもと確実な看護実践
- 2.基礎知識・技術・社会人・組織人としての基本的な態度の習得

## ステップⅡ 卒後2~3年目(何とか1人歩き看護師)

## ステップⅢ 卒後3~4年目(1人前~中堅看護師)

- 1.リーダーシップの発揮
- 2.役割モデル
- 3.知識・技術を応用し看護展開・実践

## ステップⅣ 5~6年目(中堅~ベテラン看護師)

- 1.自己啓発・キャリア開発
- 2.高度な知識・技術の実践
- 3.指導者への支援・アドバイザー

## ステップⅤ 7年目以上(達人看護師・エキスパートナース)

- 「ジェネラリストコース」  
総合的な高い看護能力を持ち実践する看護師
- 「管理者コース」  
病院運営・病棟運営を理解し実践する看護師
- 「スペシャリストコース」  
高い専門的知識・技術を持ち実践する看護師

教育レベルに合わせた  
カリキュラムなんだね!!



## 「学びたい意欲を」サポートする研修制度

キャリア  
開発ラダー  
ベストナース  
チャレンジ!

現任教育すべてが「時間内業務」として実施

POINT 1 **だから負担がない!集中できる!**

看護師として必要な知識・技術・感性を磨ける教育プログラム  
臨床実践をイメージしてつくられた研修プログラム

POINT 2 **だから即実践に役立つ!!**

部門間の壁を越えた講師陣でクオリティの高い教育内容  
「医師・医療技術部・事務部も看護師教育に協力!!」

POINT 3 **だから質が高い!**

救急看護・クリティカルケア領域それぞれのスペシャリストからの指導  
部署の垣根を越えたグループ編成

POINT 4 **同期との交流の場!絆!**

現任教育以外にも自主参加型の研修が盛り沢山!

POINT 5 **だから自己研鑽出来る!**

※関東留学制度あり

福岡和白病院の  
教育はここがすごい!!



## 他にも研修盛りだくさん

当院は、フォローアップ研修(リフレッシュ研修)を実施し、メンタルサポートに取り組んでいます。1年目は防災センターで体験、2年目は観劇研修、3年目はどんぐり村でキャラメル作り体験、4年目は海の中道でパーベキューなど、様々な研修を行っています。

### リフレッシュ研修



ひさしぶりに外でリフレッシュできて気持ちいい!

他の部署の同期と交流が出来てうれしかった、病院外でこうして触れ合うことで同期のきづなが深まった、病院内に話せる人がふえて、仕事もしやすくなったと感じた、本当にリフレッシュ出来ましたなど、皆さんとても楽しんでいるようです。

池友会グループの海外研修の一環で、オーストラリア研修に総勢10名で参加させて頂きました。研修の目的である「Princess Alexandra Hospital:プリンセスアレクサンドラ病院」への病棟視察では直接スタッフの方に案内して頂き、実際に見学しながら話を聞くことが出来ました。日本の病院とは異なることもたくさんあり、たくさん意見交換出来ました。



ケアンズトロピカルZOOにて動物に囲まれてステーキ食いました。

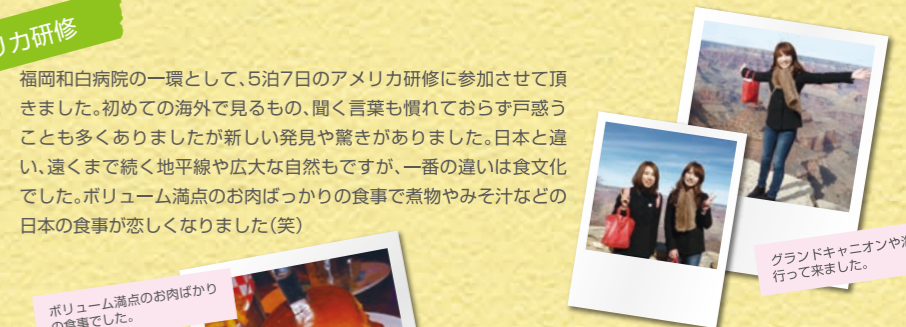
### オーストラリア研修



ありのままストレートに答えてくださりとても勉強になりました。

世界遺産のキャランダ渓谷をみて感動したり、コアラを抱っこしたりカンガルーに餌をあげたりと思う存分オーストラリアの大自然を満喫することが出来、あっという間の4泊6日でした。このような貴重な経験をさせて頂き、本当にありがとうございました。

### アメリカ研修



ポリウム満点のお肉ばかりの食事でした。

福岡和白病院の一環として、5泊7日のアメリカ研修に参加させて頂きました。初めての海外で見えるもの、聞く言葉も慣れておらず戸惑うことも多くありましたが新しい発見や驚きがありました。日本と違い、遠くまで続く地平線や広大な自然もですが、一番の違いは食文化でした。ポリウム満点のお肉ばかりの食事や煮物やみそ汁などの日本の食事が恋しくなりました(笑)

言葉も片言で通じないことが多くありましたが現地の方は笑顔で接してくれました。初めて入院する患者さまも同じような気持ちを感じているかもしれないので笑顔で接したいと思いました。今回の研修で体験したこと、感じたことを今後の看護に生かしていきたいと思っています。

# ☆スペシャリストたちからのメッセージ☆

病院からの手厚いサポートがあります。スペシャリストを目指して頑張ろうね。



診療看護師  
三島 裕子



診療看護師は医学の知識をもち、看護と医学の両方の視点で医療的介入ができる看護師です。病棟や外来患者さまの治療が遅延なく行えるように、日々医師と協働して必要な診療と看護ケアに取り組んでいます。

認知症  
看護認定看護師  
松並 智子



高齢化社会となり、認知症は誰もがなる可能性があります。そのため、日々のケアや環境調整など看護師の役割が重要となります。認知症のある患者さまに寄り添うことで、その人らしく過ごすことが出来ます。心温まるサポートを一緒にしませんか？

緩和ケア  
認定看護師  
柴田 昌枝



「がん」と共に過ごされている患者さま。ご家族へ急性期医療から終末期まで、その時、その時を大切に過ごせるよう援助させて頂いています。一緒に学びながら働いてみませんか？

脳卒中  
リハビリテーション看護  
認定看護師  
日高 智恵子



脳卒中は、突然の発症により危機的状況に陥る疾患です。「生活のしづらさ」について乗り越える策を患者さまとともに考え、支援する。その患者さまにとって、最善で質の高い看護を多職種と連携し、チームで考え、実践し、看護の素晴らしさを一緒に実践してみませんか？

感染管理  
認定看護師  
崎田 宏



私たちの身の回りには目に見えない様々な病原体が存在し、突如感染症などの恐怖に脅かされることも少なくありません。その中で患者さまはもちろん、ご家族・医療従事者の安全を守るため日々活動しています。

慢性心不全  
看護認定看護師  
寺戸 勇介



心不全の患者さまの再入院を予防し、QOL(生活の質)を出来るだけ維持していくことが大切であり、退院後の生活を踏まえたサポートが出来るよう心掛けています。看護のやりがいと一緒に感じてみませんか？

がん化学療法看護  
認定看護師  
平山 理恵



がん化学療法を行う患者さまの不安を明らかにし、生活スタイルに合わせた有害事象対策を患者さまと一緒に検討しています。また、スタッフが安全・確実に投薬管理が出来るよう指導を行っています。

摂食・嚥下障害看護  
認定看護師  
上本 応礼



高齢化が進む現代、摂食嚥下障害により経口摂取が困難となる患者さまが多くいらっしゃいます。口から食べることで生活の質が変わります。食べることを中心に、嚥下障害、栄養管理など疾患の治癒促進となるよう一緒に看護ケアを行いましょ。

糖尿病看護  
認定看護師  
吉丸 愛



自己管理を必要とする糖尿病はセルフマネジメント支援が必要となります。血糖コントロールの重要性や合併症を招かないために糖尿病教室など患者教育を行っています。また、足のトラブルにフットケアやフットケア回診も行っています。糖尿病看護に興味のある方、お待ちしております。

皮膚・排泄ケア認定看護師  
久保田 真帆  
櫻井 亜依



平成27年より皮膚・排泄ケア認定看護師として、褥瘡に対するケアや予防、ストーマを造設される患者さまの術前から社会復帰までの支援、入院中に発生する様々な皮膚トラブルに対するケアを行っています。一緒に患者さまの皮膚について考えケアをしましょう。

救急看護  
認定看護師  
渡邊 岳人



病院内外で起こりうる緊急処置や治療に関連した看護に加え、地域における救急看護の普及に努めるべく活動しています。いつでもどんな時でも救急看護が出来る看護師を私と一緒に目指しませんか？

集中ケア認定看護師  
柳田 和之  
谷口 誠太



大きな手術を受けられた方や、生命の危機的状況の方などに寄り添い、患者さまや患者さまのご家族が抱える不安が解消出来るよう取り組み支援していきます。また患者さまが速やかに元の状態に戻れるような質の高い看護ケアを一緒に考え提供していきませんか？

がん放射線療法  
看護認定看護師  
杉浦 いづみ



放射線療法は、根治照射から緩和照射まで幅広く行える治療です。その中で、治療開始から終了後のケアも含め安心して生活が送れるよう支援しています。様々な症状を抱えながら過ごされている患者さまのケアと一緒に考えてみませんか？

現在次の認定看護師が  
受講中です。

- ・クリティカルケア認定看護師
- ・慢性呼吸器疾患看護認定看護師



# プリセプター制度

福岡和白病院のプリセプター制度は、2段階方式で精神面のサポート役として経験年数・年の近いチューターナース、知識技術面のサポートとして、中堅クラスのアソシエイトナースの2人が新人看護師のサポートを行っていきます。



プリセプティ 心臓血管外科・循環器内科 1年目看護師

入社してからの半年間を振り返ると、私がこれまで乗り越えることが出来たのは、プリセプター制度があったからこそだと実感しています。仕事を行う中で、先輩方はどんなに忙しい中でもいつも気にかけて声をかけて下さり、知識の面で分からない事や不安に思うことがあったら相談に乗って下さいました。また、技術の面で不安に思うことも、習得出来るまで見守り、ご指導して頂き不安なく業務を行うことが出来ました。  
先輩がいることは私にとって心強く、私の目標となる先輩に出会うことが出来ました。



チューター 心臓血管外科・循環器内科 2年目看護師

プリセプター制度は福岡和白病院の教育カリキュラムの1つです。  
プリセプター制度があることで先輩と密にコミュニケーションをとることが出来、悩み事はすぐに解決することが出来ます。私が一年目の時、チューターやアソシエイトの先輩に業務中の疑問はもちろん、プライベートなど様々な相談に乗って頂きました。  
現在は私自身がチューターとしてプリセプティが困った時には気軽に相談してもらえる存在になりたいと思い、日々笑顔で会話をするように心がけています。



アソシエイト 心臓血管外科・循環器内科 5年目看護師

急性期の救急病院であるため、入退院も多く、毎日多忙な業務に追われています。私が1年目の時もチューターやアソシエイトの先輩に相談に乗って頂いたり、指導をして頂きました。  
アソシエイトになった現在、チームリーダーとして新人看護師の指導にあたっています、指導の仕方に悩むことも多々ありますが、指導することで自分の成長にも繋がっていると実感しています。  
先輩看護師が働きやすい環境を整えるのも私たちアソシエイトの業務の一環だと思っています。  
これからも楽しく働けるような環境作り、先輩指導のあり方を考え頑張っていきたいです。



働く環境に慣れることが大事。  
患者さまに寄り添える能力を高めよう!



## 福岡和白病院

# 入職者出身校

### 福岡県

- \*福岡市\***  
福岡看護専門学校  
福岡水巻看護助産学校  
麻生医療福祉専門学校  
原看護専門学校  
福岡市医師会看護専門学校  
福岡大学  
純真学園大学  
国際医療福祉大学  
九州保健福祉大学福岡看護専門学校  
九州医療センター附属福岡看護助産学校
- \*久留米市\***  
久留米医師会看護専門学校  
聖マリア学院大学

- \*北九州市\***  
北九州小倉看護専門学校  
自由ヶ丘高等学校  
私立産業医科大学  
西日本看護専門学校  
八幡医師会看護専門学校  
折尾愛真高等学校看護科・看護専攻科
- \*大川市\***  
大川看護福祉専門学校
- \*田川市\***  
福岡県立大学看護学部看護学科
- \*宗像市\***  
日本赤十字九州国際看護大学  
宗像看護専門学校

- \*朝倉市\***  
あさくら看護学校
- \*大牟田市\***  
大牟田医師会看護専門学校
- \*古賀市\***  
福岡女学院看護大学
- \*柳川市\***  
杉森高等学校看護科・看護専攻科
- \*八女市\***  
八女筑後看護専門学校

### 佐賀県

- 佐賀医師会立看護専門学校  
佐賀女子高等学校衛生看護専攻科  
佐賀大学医学部看護学科  
伊万里・有田地区医師会立伊万里看護学校  
武雄看護リハビリテーション学校  
アカデミー看護専門学校

### 大分県

- 大分市医師会看護専門学校  
大分大学  
藤華医療技術専門学校  
中津市医師会中津ファビオラ看護学校  
別府市医師会看護専門学校  
昭和学園高等学校看護学科  
柳ヶ浦高等学校看護学科

### 宮崎県

- 九州保健福祉大学総合医療専門学校  
延岡看護専門学校  
藤元メディカルシステム附属医療専門学校  
宮崎医療福祉専門学校  
都城洋香看護専門学校  
鵬翔高等学校看護科・看護専攻科  
宮崎県立看護大学  
日南看護専門学校

### 長崎県

- 佐世保市医師会看護専門学校  
島原市医師会看護学校 看護科  
長崎玉成高等学校衛生看護科  
長崎県島原市医師会看護学校  
長崎県立佐世保看護学校  
長崎県立大学  
長崎市医師会看護専門学校  
長崎大学



### 鹿児島県

- 鹿児島医療技術専門学校  
鹿児島大学  
鹿屋市立鹿屋看護専門学校  
神村学園医療福祉専門学校  
久木田学園看護専門学校  
たちばな医療専門学校  
鳳凰高等学校看護学科  
鹿児島中央看護専門学校  
鹿児島純心女子大学  
奄美看護福祉専門学校



### 熊本県

- 上天草看護専門学校  
九州看護福祉大学  
九州中央リハビリテーション学院  
熊本駅前看護リハビリテーション学院  
熊本看護専門学校  
熊本市医師会看護専門学校  
熊本中央高等学校看護学科  
熊本保健科学大学  
玉名女子高等学校看護科・看護専攻科  
有明高等学校看護科・看護専攻科

### 九州以外

- 青森市立高等看護学院  
栃木県立衛生福祉大学  
聖母大学  
東京大学  
東京高尾看護専門学校  
天理看護学院  
神戸市看護大学  
名古屋市医師会看護専門学校
- 愛知県立総合看護専門学校  
滋賀県立大学  
大阪保健福祉専門学校  
関西看護専門学校  
関西福祉大学  
京都保健衛生専門学校看護学科  
旭川厚生専門学院  
岡山看護助産学校
- 川崎医療短期大学 第2看護科  
倉敷市保健センター倉敷看護専門学校  
順正高等看護福祉専門学校  
吉備国際大学 保健学部看護学科  
尾道市医師会看護専門学校  
健康保険鳴門看護専門学校  
四国大学看護学部  
広島文化学園大学
- 岩国YMCA国際医療福祉専門学校  
宇部フロンティア大学人間健康学部看護学科  
下関看護リハビリテーション学校  
山口県立萩看護学校 第一看護学科  
那覇市医師会那覇看護専門学校  
名城大学

# 地域社会に貢献する医療を目指して。

全国規模の医療プロ集団。

健診、周産期から急性期、リハビリまで総合的にサポート。  
チーム医療で地域社会へ貢献していきます。



- 社会医療法人財団 池友会
- 一般社団法人 巨樹の会
- 社会医療法人社団 埼玉巨樹の会
- 社会医療法人社団 東京巨樹の会
- 医療法人社団 銀緑会
- 学校法人巨樹の会



1 福岡和白病院



2 新小文字病院



3 新行橋病院



4 福岡新水巻病院



5 新武雄病院



6 下関リハビリテーション病院



7 八千代リハビリテーション病院



8 香椎丘リハビリテーション病院



9 福岡和白PET画像診断クリニック



10 福岡和白総合健診クリニック



11 所沢明生病院



12 明生リハビリテーション病院



13 新上三川病院



14 みどり野リハビリテーション病院



15 浦田リハビリテーション病院



16 宇都宮リハビリテーション病院



17 小金井リハビリテーション病院



18 赤羽リハビリテーション病院



19 千葉みなとリハビリテーション病院



20 松戸リハビリテーション病院



21 原宿リハビリテーション病院



22 五反田リハビリテーション病院



23 新潟喜総合病院



24 江東リハビリテーション病院



25 東京品川病院



26 狭山中央病院



27 新宇都宮リハビリテーション病院



28 福岡看護専門学校



29 福岡水巻看護助産学校



30 小金井リハビリテーション学院



31 下関看護リハビリテーション学校



32 八千代リハビリテーション学院



33 福岡和白リハビリテーション学院



34 武雄看護リハビリテーション学校



35 みずまき助産院ひだまりの家



36 令和健康科学大学



- 湯布院、九重、玄海に保養・宿泊施設を格安料金で利用可能
- 院内旅行：国内外約50のコースから選択出来ます。



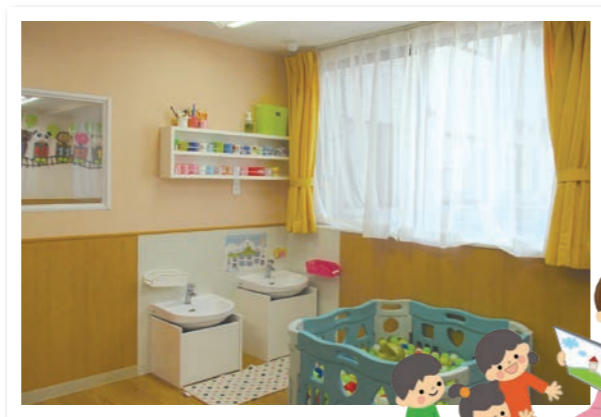
▲湯布院ロッジ



▲九重ロッジ



▲海の家(玄海サンセット)



▲保育施設ポラール



完備された寮と市の中心部までのバツグンなアクセスで、私生活も快適に♪



## 職員寮A

4階建16室1DK

- 主要設備 インターホン付・ユニットバス(トイレ別)洋式トイレ・ガスコンロ付・エアコン付
- 室料 42,000円(20,000円補助有り) ● 自己負担金 光熱費・電話代 ● 駐車場有り(5,000円)

## 職員寮B

4階建16室1DK

- 主要設備 インターホン付・ユニットバス(トイレ別)洋式トイレ・ガスコンロ付・エアコン付
- 室料 42,000円(20,000円補助有り) ● 自己負担金 光熱費・電話代 ● 駐車場有り(5,000円)

## 職員寮C

4階建15室1DK

- 主要設備 インターホン付・ユニットバス(トイレ別)洋式トイレ・ガスコンロ付・エアコン付
- 室料 42,000円(20,000円補助有り) ● 自己負担金 光熱費・電話代 ● 駐車場有り(5,000円)

## 職員寮D

3階建21室1DK

- 主要設備 インターホン付・ユニットバス(トイレ別)洋式トイレ・ガスコンロ付・エアコン付
- 室料 40,000円(20,000円補助有り) ● 自己負担金 光熱費・電話代 ● 駐車場有り(5,000円)



▲職員寮室内(1)



▲職員寮室内(2)



▲キッチン

- 部屋数に限りがありますので、先着順となります。
- 駐車場に関しては、お問い合わせ下さい。担当/総務課まで。

### 病院からのちょっと嬉しいご褒美♪

毎日頑張っているスタッフに病院からご褒美があります!

- 夜勤には夕食が出ます(夜勤明けには朝食もあり)
- 暑い時期にはアイスクリーム、寒い時期には温かい豚汁やスープ
- 病棟の歓送迎会には会費補助あり
- 病棟の忘年会等にも会費補助あり
- 元旦の勤務者にはステーキ肉のお年玉等



### 院内行事のご案内

医療技術がどれだけ進んでも人と人のつながりコミュニケーションを大切にしています。さまざまなイベント(プール開き、海開きなど)が盛りだくさんです。



新年会



プール開き



KITTE博多・博多マルイまで、電車で15分!! 天神までバスで30分!!  
海も山も近くてレジャーも出来る!!

# 福岡和白病院 看護部 募集要項

## 給 与

基本給	主要手当	合計
看護師大学卒	80,000 円	280,000 円
看護師短大卒		275,000 円
看護師 3年課程 2年課程		265,000 円

※初任給：基本給+主要手当（夜勤手当2交代制4回/月・住宅手当 職務手当）

## 諸手当

夜勤看護師手当	夜勤1回につき13,000円
夜勤割り増し手当	1回につき2,100~2,600円
調 整 手 当	申請条件に準じて支給
実習指導者手当	10,000円 <span style="float:right">《条件あり》</span>
職 務 手 当	1年目 10,000円 2年目 20,000円 4年目 40,000(夜勤従事者)
資 格 手 当	申請条件に準じて支給
住 宅 手 当	1年目10,000円(寮利用者は20,000円) 2年目以上 20,000円 <span style="float:right">《条件あり》</span>
家 族 手 当	給与規定により支給
通 勤 手 当	公共交通機関により実費支給(上限24,000円) <span style="float:right">《条件あり》</span>
食 事 補 助	夜間勤務に従事する看護師の朝食・夕食は無料
プリセプター食事会	入職3日目、3週間目、3ヶ月目1人3,000円/回まで補助
ユニフォーム	制服貸与・ナースシューズ支給有り
2交代制	日 勤8:30~17:00 夜 勤16:30~9:00 (OP室、外来を除く)

## 勤務体制

## 待 遇

賞 与	年3回(7月・12月・3月)4.5ヶ月分
昇 給	年1回
退 職 金	3年経過後より支給
休 日 数	4週8休 夏季休暇 5日 冬季休暇 3日 連続休暇取得可能(1年目は5日間、2年日以降は7日間取得有り)
有 給 休 暇	6ヶ月 10日、1年6ヶ月 11日 (1年増すごとに1日増)
海 外 研 修	カンボジア研修(卒後2年目以上) 韓国医療視察 アメリカ西海岸研修7日間(卒後3年目以上) オーストラリア医療視察(卒後6年目以上)
院 外 研 修	※研修費用負担有り 各種認定看護師 専門看護師 看護教員養成講習会 実習指導者講習会 認定看護管理者研修会 その他研修会
保 育 所	有り(夜間保育有り)

## 募集要項

職 種	看護師
人 員	50名予定
勤 務 先	福岡和白病院
応 募 資 格	該当年の3月看護師養成機関卒業見込みの者 既に看護師の免許を有している者
提 出 書 類	卒業見込者/履歴書・成績証明書 既 卒 者/履歴書・免許証の写し ※履歴書(写真貼付)当院所定様式有り
提 出 先	<b>福岡和白病院</b> ・看護部人事担当 陣内容代 〒811-0213 福岡県福岡市東区和白丘2丁目2番75号 TEL 092-608-0001(内線 3005)
提 出 方 法	郵送
試 験 内 容	小テスト・小論文・面接
試 験 場 所	当院